

# ΘΥΡΟΤΗΛΕΟΡΑΣΕΙΣ

ΘΥΡΟΤΗΛΕΦΩΝΑ - ΣΥΝΑΓΕΡΜΟΙ - CCTV - ΑΥΤΟΜΑΤΙΣΜΟΙ ΘΥΡΩΝ

# urmet

Ι Τ Α Λ Ι Α Σ



ΑΕΙΟΠΙΣΤΗ ΛΥΣΗ

URMET & KARSON Συνδυασμός πρωτοπορίας από το 1959

# urmet

Ιταλικός  
σχεδιασμός &  
τεχνολογία

ISO 9001

Θυροτηλέφωνα  
Θυροτηλεοράσεις  
Συναγερμοί  
Κλειστά κυκλώματα CCTV  
Αυτοματισμοί θυρών  
Ηλεκτρολογικό υλικό

Η συνεργασία ΚΑΡΣΟΝ - Urmet μας έχει κατατάξει ως επικεφαλής των εξελίξεων στον τομέα των θυροτηλεφώνων και των θυροτηλεοράσεων.

Ο Urmet είναι ένας Όμιλος με παγκόσμια παρουσία, 60 χρόνια άριστης λειτουργίας & περισσότερα από 40 εκατομμύρια συστήματα εγκατεστημένα σε κάθε ήπειρο.

Η ΚΑΡΣΟΝ ΑΕΒΕ, αποκλειστική αντιπρόσωπος του Urmet από το 1959 & με παρουσία άνω των 80 χρόνων στο χώρο του ηλεκτρολογικού υλικού, εγκατέστησε τα πρώτα συστήματα θυροτηλεοράσεων στην Ελλάδα το 1970. Το 2002 ανέλαβε τον εξοπλισμό των Ολυμπιακών Χωριών με συστήματα Urmet.



Η ΚΑΡΣΟΝ ΑΕΒΕ διαθέτει, το παλαιότερο & πλέον εξειδικευμένο Τεχνικό Τμήμα Θυροσυστημάτων στην Ελλάδα, διαθέσιμο για:

- Βοήθεια στην επιλογή των πιο κατάλληλων υλικών ανά περίπτωση
- Τεχνική υποστήριξη στους εγκαταστάτες
- Συμβουλές & οδηγίες στους χρήστες
- Μελέτες εγκατάστασης
- Βλάβες & τοποθετήσεις σε Αθήνα & Θεσσαλονίκη μέσω Συνεργείων

Πανελλαδικό δίκτυο συνεργαζόμενων καταστημάτων

## Η ΜΕΓΑΛΥΤΕΡΗ ΠΟΙ

### ΠΙΝΑΚΕΣ ΕΙΣΟΔΟΥ



#### SINTHESI S2

- Συναρμολογούμενη μπουτονιέρα
- Φωτισμός με πράσινα LED
- Οριζόντια ή κάθετη τοποθέτηση, χωνευτή, επίτοιχη ή/και με σκέπαστρο

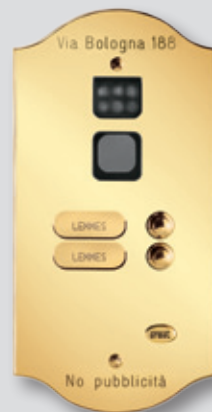
#### SINTHESI STEEL - ANTIBANΔΑΛΙΚΗ

- Συναρμολογούμενη από ανοξείδωτο χάλυβα • IP 45
- Έγχρωμη ευρυγώνια κάμερα 120°
- Φωτιζόμενα μπουτόν με λευκά LED



#### ΨΗΦΙΑΚΑ ΣΥΣΤΗΜΑΤΑ

- 2 ή 4 καλωδίων χωρίς επιστροφές
- Δυνατότητες ενδοεπικοινωνίας, κέντρο θυρωρού & συνδυασμός με κάμερες παρακολούθησης
- Δυνατότητα ατζέντας ανεύρεσης ονομάτων
- Παράλληλες συσκευές χωρίς πρόσθετα τροφοδοτικά
- Ελαχιστοποίηση χρόνου εγκατάστασης



#### EXIGO - ΠΟΛΥΤΕΛΕΙΑΣ

- Μπουτονιέρα από ορείχαλκο
- Δεν οξειδώνεται
- Φωτισμός με λευκά LED
- Προσαρμοσμένη στις απαιτήσεις του πελάτη (9 Χρωματισμοί, επιγραφές ονομάτων μεταλλικές ή PVC, 2 εναλλακτικές μεμβράνες μπλε και πράσινου φωτισμού)



#### ΕΛΕΓΧΟΣ ΠΡΟΣΒΑΣΗΣ

Άνοιγμα πόρτας χωρίς κλειδί

- Με ηλεκτρολόγιο κωδικών ή κλειδί εγγύτητας
- Ρυθμιζόμενος χρόνος ανοίγματος κλειδαριάς αυτόνομα ή εντός μπουτονιέρας

### ΠΙΝΑΚΕΣ ΚΙΤ



#### SMYLE

- Επίτοιχη λεπτή μπουτονιέρα
- Φωτισμός με πράσινα LED
- IP 45
- Διαστάσεις 99x185x35mm



#### MIKRA

- Μεταλλική, επίτοιχη & πολύ λεπτή μπουτονιέρα θυροτηλεοράσης ή θυροτηλεφώνου
- Φωτισμός με λευκά LED • IP 44
- Διαστάσεις 99x185x22mm

Οι πίνακες διατίθενται και με 2 κλήσεις σε ορισμένα ΚΙΤ



# ΠΟΙΚΙΛΙΑ ΜΟΝΤΕΛΩΝ ΘΥΡΟΤΗΛΕΟΡΑΣΗΣ

## ΟΘΟΝΕΣ



Ψηφιακό  
2VOICE

### MIRO Ανοικτής ακρόασης

- Επίπεδο έγχρωμο μόνιτορ 4,3"
- Wide screen 16:9
- Επιλογή διαφορετικών ήχων κλήσης (εισόδου και διαμερίσματος)
- Επιπλέον πλήκτρα για ενδοσυνεννόηση-βοηθητικές λειτουργίες
- Συμβατό με έλεγχο φωτισμού **yokis**
- Σε λευκό ή μαύρο χρώμα
- Διαστάσεις 160x129x23mm



Ψηφιακό  
2VOICE

### MIRO χειρολαβής

- Επίπεδο έγχρωμο μόνιτορ 4,3"
- Wide screen 16:9
- Επιλογή διαφορετικών ήχων κλήσης (εισόδου και διαμερίσματος)
- Επιπλέον πλήκτρα για ενδοσυνεννόηση-βοηθητικές λειτουργίες
- Διαστάσεις 175x200x52(27)mm



### AIKO

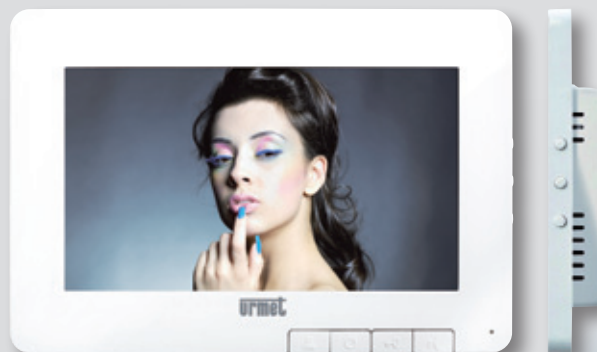
- Έγχρωμο ψηφιακό μόνιτορ 4,3", ανοικτής ακρόασης, σε λευκό ή μαύρο χρώμα
- Πλήκτρα αφής με μενού & πλήκτρο περιήγησης
- Επίτοιχη ή χωνευτή τοποθέτηση
- Δυνατότητα χρωματισμών προσώπων
- Διαστάσεις 130x160x29,7mm



Ψηφιακό  
2VOICE

### MODO Ανοικτής ακρόασης

- Επίπεδο έγχρωμο μόνιτορ αφής 7" με OSD wide screen 16:9
- Επιλογή διαφορετικών ήχων κλήσης (εισόδου και διαμερίσματος)
- Απεριόριστος αριθμός λειτουργιών μέσω εικονικού πληκτρολογίου (ενδοσυνεννόηση-άνοιγμα γκαραζόπορτας-βοηθητικές λειτουργίες)
- Ενδεικτικά led για σίγαση-ανοικτή πόρτα κ.ά.
- Διαστάσεις 220x129x35mm



### NEXO

- Έγχρωμο μόνιτορ 7", ανοικτής ακρόασης με πλήκτρα soft-touch
- Επίτοιχη τοποθέτηση μόνο 24mm έξω από τον τοίχο
- Ρύθμιση έντασης ομιλίας και κλήσης
- Συμβατό με έλεγχο φωτισμού **yokis**
- Διαστάσεις 200x135x24mm

### SIGNO

- Έγχρωμο μόνιτορ 4"
- Επίτοιχο και εξαιρετικά λεπτό
- Δυνατότητα ενδοσυνεννόησης
- Συμβατό με έλεγχο φωτισμού **yokis**
- Διαστάσεις 205x225x50mm



### Σύστημα ελέγχου φωτισμού YOKIS για ασύρματο έλεγχο κάθε είδους ηλεκτρικών φορτίων όπως:

- Μοτέρ για ρολά παραθύρων
- Κάθε είδους φωτισμού (LED, αλογόνου κ.τ.λ.) με λειτουργία ON/OFF & με δυνατότητα DIMMER
- Μεγάλη ποικιλία χειριστηρίων τοίχου, χειρός & για υφιστάμενα μπουτόν της αγοράς
- Αμφίδρομη επικοινωνία μεταξύ πομπών και δεκτών
- Το σύστημα προβλέπεται να διαθέτει και απομακρυσμένο έλεγχο των συσκευών μέσω Smartphone

# ΣΥΣΤΗΜΑΤΑ ΘΥΡΟΤΗΛΕΦΩΝΩΝ



## SINTHESI S2

- Συναρμολογούμενη μπουτονιέρα
- Φωτιζόμενα μπουτόν με πράσινα LED
- Δυνατότητα τοποθέτησης επίτοιχα ή/και με σκέπαστρο



## SINTHESI STEEL - ANTIBANΔΑΛΙΚΗ

- Μπουτονιέρα από ανοξείδωτο χάλυβα
- Φωτιζόμενα μπουτόν με λευκά LED • IP 45
- Δυνατότητα τοποθέτησης επίτοιχα ή/και με σκέπαστρο



## 925

- Μπουτονιέρα ενός στοιχείου για θυροτηλέφωνα χειρολαβής
- Ιδανική για αντικαταστάσεις



## EXIGO - ΠΟΛΥΤΕΛΕΙΑΣ

- Μπουτονιέρα από ορείχαλκο
- Δεν οξειδώνεται
- Φωτισμός με λευκά LED
- Προσαρμοσμένη στις απαιτήσεις του πελάτη (9 χρωματισμοί, επιγραφές ονομάτων μεταλλικές ή PVC, 2 εναλλακτικές μεμβράνες μπλε και πράσινου φωτισμού)

## ΑΝΑΛΟΓΙΚΑ



## MIRO 1150

- Με ή χωρίς βοηθητικά πλήκτρα
- Διαστάσεις 90x200x52mm



## 752/33

- Ανοικτής ακρόασης με ρύθμιση έντασης κλήσης και σίγαση
- Δυνατότητα εντοπισμού
- Διαστάσεις 88x195x32mm

## ΨΗΦΙΑΚΑ



## SIGNO

- Διαστάσεις 80x225x40mm



## MIRO Ανοικτής ακρόασης | MIRO Χειρολαβής

- Ψηφιακό 2 συρμάτων (2VOICE)
- Επιλογή διαφορετικών ήχων κλήσης (εισόδου και διαμερισματος)
- Επιπλέον πλήκτρα για ενδοσυνεννόηση-βοηθητικές λειτουργίες



# urmet

Ιταλικός  
σχεδιασμός &  
τεχνολογία

ISO 9001

Θυροτηλέφωνα

Θυροτηλεοράσεις

Συναγερμοί

Κλειστά κυκλώματα CCTV

Αυτοματισμοί θυρών

Ηλεκτρολογικό υλικό

Πληθώρα λύσεων για ανανέωση ή αντικατάσταση του παλαιού σας συστήματος εύκολα και οικονομικά με την πιο πλήρη γκάμα αναλογικών και ψηφιακών συστημάτων Urmet!

Για μεγαλύτερη ασφάλεια... χωρίς σκαψίματα-μερεμέτια στα διαμερίσματα!



KARSON A.B.E.E.

Αγίου Παντελεήμονος 3,  
122 41 Αιγάλεω

Τηλεφωνικό Κέντρο: 210 34 64 461,

Fax: 210 34 64 496

e-mail: tech@karson.gr

[www.karson.gr](http://www.karson.gr)

Αποκλειστικοί Εισαγωγείς και Αντιπρόσωποι της URMET από το 1959